



00:00 - 23:59

MÚSICA, ESPORTE E NOTÍCIAMÚSICA, ESPORTE E NOTÍCIA

Offline



MENU

- [Página Inicial](#)
- [Contato](#)
- [Notícias](#)
- [Vídeos](#)
- [Placar ao vivo](#)
- [Recados](#)
- [Peça sua música](#)
- [Chat](#)
- [Álbuns](#)

MENU Fechar



ÚLTIMAS NOTÍCIAS

[Em Maringá, agenda cultural reúne dança, música, exposição e roda de conversa](#) [Prefeitura de Maringá promove Feirão de Empregabilidade para mulheres nesta sexta, 27](#) [Em Maringá, adolescentes da socioeducação concluem curso de panificação e confeitaria](#) [Prefeitura de Maringá lança edital 'Convite às Artes 2026' com investimento superior a R\\$ 1 milhão para 88 projetos culturais](#) [Prefeitura de Maringá inicia sondagem técnica em trecho da Avenida Kakogawa após afundamento de asfalto](#)

[Em Maringá, agenda cultural reúne dança, música, exposição e roda de conversa](#) [Prefeitura de Maringá promove Feirão de Empregabilidade para mulheres nesta sexta, 27](#) [Em Maringá, adolescentes da socioeducação concluem curso de panificação e confeitaria](#) [Prefeitura de Maringá lança edital 'Convite às Artes 2026' com investimento superior a R\\$ 1 milhão para 88 projetos culturais](#) [Prefeitura de Maringá inicia sondagem técnica em trecho da Avenida Kakogawa após afundamento de asfalto](#)

[Página Inicial](#) / [Notícias](#) / [Notícias de Maringá](#) / [Hospital Universitário da UEM inicia instalação do correio pneumático](#)

[Hospital Universitário da UEM inicia instalação do correio pneumático](#)



Por **Administrador**

Publicado em 24/03/2026 07:35

[Notícias de Maringá](#)

Hospital Universitário da UEM inicia instalação do correio pneumático

Obra orçada em R\$1,8 milhão, vai interligar farmácias e laboratórios aos setores de internamento.



O Hospital Universitário (HUM) da Universidade Estadual de Maringá (UEM) iniciou a instalação do correio pneumático, obra bastante aguardada pela comunidade interna do HUM responsável por interligar as farmácias e laboratórios aos setores de internamento. O pontapé inicial foi realizado na última quinta (19), com uma reunião com membros da administração e das diretorias envolvidas e a empresa de engenharia hospitalar responsável pela obra, a Medlux.

O sistema é composto de uma série de dutos de PVC-U, de 160mm, que vão interligar setores para o envio de documentos, remédios e resultados de exames, por meio de cápsulas rastreáveis. Essas cápsulas, feitas de plástico reforçado, viajam com velocidades programáveis entre 2,5m/s e 6m/s por ar e pressão. Toda a garantia da manutenção a partir da conclusão da instalação está a cargo da empresa contratada pelo período de 12 meses. A Medlux comercializa a tecnologia produzida pela Sumetzberger, empresa especializada em correio pneumático sediada em Viena, na Áustria.

Durante a reunião, foram apresentados os planos de ação para as diretorias de Farmácia e Enfermagem, a engenharia civil e elétrica e o Setor de Obras. Na ocasião, também foi realizada uma visita técnica nos principais pontos para instalação do projeto no HUM, como a laje do Bloco 108 Leitos, um dos abrigados pela etapa inicial do projeto.

A obra do correio pneumático é orçada em R\$1.8 milhão e vai diminuir as distâncias dos mais de 23 mil m² de área construída no Hospital, que é totalmente horizontal. A intenção é reduzir drasticamente o tempo para entrega de exames que saem dos laboratórios para os setores de internamento e de fármacos que saem das farmácias do HUM. Todo esse processo, hoje, é realizado a pé pelos servidores da assistência.

Para o reitor da UEM, Leandro Vanalli, esta conquista reflete a excelência na gestão do Hospital Universitário. “Essa inovação é resultado da dedicação de todos os envolvidos na administração da unidade. Todo o sistema pneumático que começa a ser instalado foi viabilizado com recursos próprios, provenientes do superávit alcançado em 2025. Teremos muitas outras novidades que anunciaremos em breve”.

Como explica a diretora de Análises Clínicas e Farmácia Hospitalar, Gisella Dalla Rosa, são, ao todo, 21 estações de envio e recebimento de cápsulas rastreáveis. “O sistema de correio pneumático vai conectar a farmácia e o laboratório dos setores de internação para transporte de medicamentos, materiais e amostras biológicas, otimizando recursos humanos com rapidez e segurança. É um grande ganho operacional, sobretudo porque o HUM é um hospital horizontal”, comenta Gisela, que adianta que o contrato com a empresa ficará vigente até janeiro de 2027, prazo para o término da obra.

Para a superintendente do Hospital Universitário, Cremilde Trindade Radovanovic, a implantação do correio pneumático representa um avanço na eficiência dos fluxos internos. “O correio pneumático vai promover maior agilidade, segurança e integração entre os setores, além de otimizar o trabalho das equipes assistenciais e qualificar a assistência prestada à comunidade.”

A obra

A instalação do correio pneumático vai abranger, de início, duas linhas, a Linha Farmácia e a Linha LAC. Na primeira, serão interligadas à Farmácia Central, localizada no Bloco 108 Leitos, todos os postos do HUM - farmácias do PA/PA, UTI/UTI, CCO, posto UTI Geral/108, posto Cirúrgica/108, posto UTIs Pediátricas I e II/108, posto Médica/108, Ginecologia e Obstetrícia, UTI Neonatal, Pediatria e UTI Adulto.

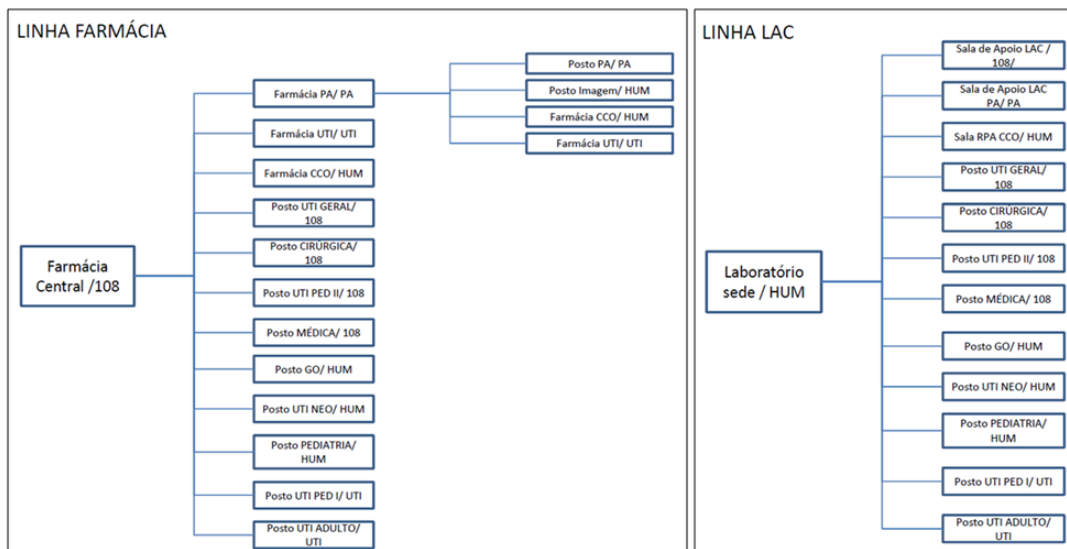
Já na segunda, a ligação vai ocorrer entre o Laboratório Sede e a sala de apoio LAC/108, sala de apoio LAC/PA, sala RPA/CCO, posto UTI Geral/108, posto Cirúrgica/108, posto UTIs Pediátricas I e II/108, posto Médica/108, posto Ginecologia e Obstetrícia, posto UTI Neonatal, Pediatria, UTI Pediátrica e UTI Adulto.

Inicialmente, a instalação do correio pneumático não vai abranger o Hemocentro, o novo Centro Cirúrgico e o Bloco Industrial, os dois últimos ainda em construção. No entanto, o projeto é escalável e pode ser ampliado como uma linha de metrô, que pode ser expandida de acordo com a capacidade operacional, para a região que houver necessidade.

Com a conclusão da visita técnica, haverá a elaboração do projeto executivo da obra, seguida de aprovação técnica pela engenharia civil e elétrica do HUM. Depois, a empresa inicia a instalação, seguida de uma testagem e um treinamento com as equipes do HUM, antes da entrega final do projeto.

“Finalizando a instalação, programação e operação do sistema, será realizado um treinamento teórico e prático para todos os usuários do sistema sobre o funcionamento, os cuidados, preocupações, monitoramento e simulações em todas as estações nas unidades assistenciais”, disse Gisela. A equipe de manutenção interna do HU também vai receber um treinamento da empresa a respeito das operações eletrônicas, mecânicas e pneumáticas do correio, procedimentos de manutenção, testes de calibração e controle e sobre as peças e componentes de reposição do sistema.

(Texto: Willian Fusaro/Comunicação UEM)



Compartilhe essa notícia



Comentários

Novo comentário Fechar

Nome:

E-mail:

Mensagem:

0/650



Não sou um robô

reCAPTCHA
Privacidade · Termos

Comentário enviado com sucesso!

Mais notícias



[Notícias de Maringá](#)

[Notícias de Maringá](#)

[26/03/2026](#)

[Em Maringá, agenda cultural reúne dança, música, exposição e roda de conversa](#)



[Notícias de Maringá](#)

[Notícias de Maringá](#)

[26/03/2026](#)

[Prefeitura de Maringá promove Feirão de Empregabilidade para mulheres nesta sexta, 27](#)



[Notícias de Maringá](#)

[Notícias de Maringá](#)

[26/03/2026](#)

[Em Maringá, adolescentes da socioeducação concluem curso de panificação e confeitaria](#)



[Notícias de Maringá](#)

[Notícias de Maringá](#)

[26/03/2026](#)

[Prefeitura de Maringá lança edital 'Convite às Artes 2026' com investimento superior a R\\$ 1 milhão para 88 projetos c...](#)



[Notícias de Maringá](#)

[Notícias de Maringá](#)

[26/03/2026](#)

[Prefeitura de Maringá inicia sondagem técnica em trecho da Avenida Kakogawa após afundamento de asfalto](#)

Rodape






Rádio Maringá - Portal do Esporte

[Página Inicial](#) [Álbuns](#) [Vídeos](#) [Recados](#) [Notícias](#) [Contato](#) [Chat](#) [Placar ao vivo](#)

Todos os direitos reservados.

Com a tecnologia  brlogic