

PUBLICIDADE



Adobe Crie o futuro. Em grupo.
Boas-vindas à nova Creative Cloud. [Comprar](#)

Home > Notícias > Paraná > Matéria

PESQUISA

Você sabia que o Paraná tem Banco de Dente Humano? Saiba como fazer doações

2 minutos de leitura



por AEN

17/12/21 17h02 - Atualizado: 17/12/21 17h02



Quem investir, verá.

Utilizamos cookies para oferecer a melhor experiência de navegação, de acordo com a nossa **Política de Privacidade**, assim como o Grupo UOL, nos termos de sua **Política de Privacidade**. Ao continuar navegando, você concorda com estas condições.

[Consulte condições no site.](#)

Continuar

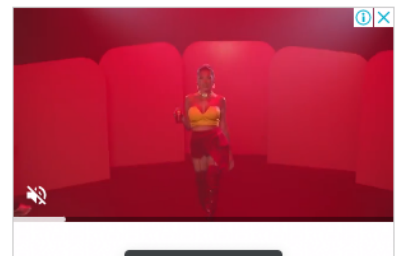


Banco de Dente Humano. Foto: UEM/divulgação.

Ouçã este conteúdo **BETA**



PUBLICIDADE



Banco de sangue, banco de leite, de órgãos... e até **Banco de Dente Humano**. Isso mesmo, criado em dezembro de 2009, o Banco de Dente Humano (BDH) da **Universidade Estadual de Maringá (UEM)** tem cerca de 500 dentes no acervo, que é muito importante para o ensino dos estudantes do Departamento de Odontologia da Universidade.



Departamento de Odontologia da Universidade.

Saber mais

As doações podem ser realizadas diretamente na clínica odontológica da UEM. O dente, por suas características específicas, é insubstituível para a realização de pesquisas e estudos. "Por ser um órgão, a doação de dentes ao BDH é regulamentada, sendo necessário o doador assinar um termo de doação e consentimento", explica a coordenadora do BDH, Gabriela Santin.

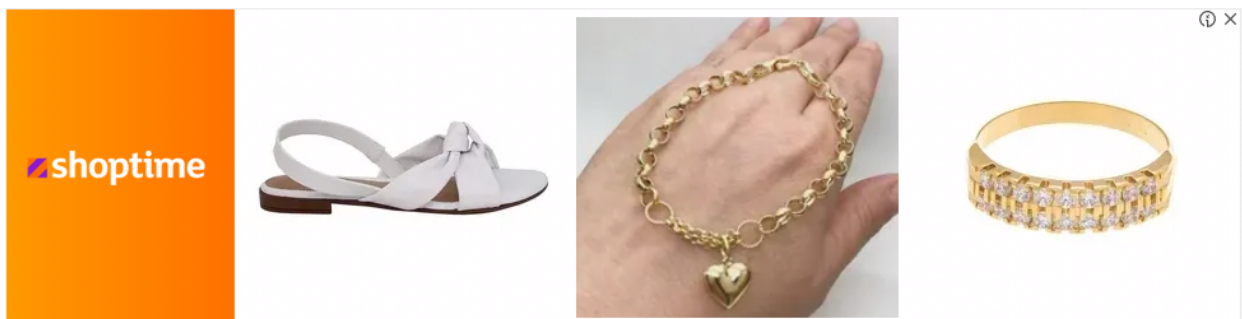
LEIA TAMBÉM:

CONTINUE LENDO APÓS A PUBLICIDADE

>> [Enzo, Alice, Miguel ou Helena? Saiba os nomes de bebês preferidos dos pais em 2021](#)

>> [Dor nas costas foi a segunda causa de afastamentos do trabalho em 2021 no Brasil](#)

CONTINUE LENDO APÓS A PUBLICIDADE



Atualmente o BDH está tramitando um processo para cadastramento na Agência Nacional de Vigilância Sanitária (Anvisa) para se tornar um Biobanco e expandir suas atividades, e até mesmo fornecer material a outras Instituições de Ensino.

Com este credenciamento os pesquisadores poderão utilizar os dentes disponíveis no BDH para desenvolver pesquisas, tratamentos alternativos e curas para diversas doenças.

Pessoas interessadas em contribuir, podem realizar a doação no DOD (avenida Madacarú, número 1.550, Centro, Maringá), de segunda a sexta-feira, das 8h às 11h30 e das 13h30 às 17h.

Os dentes devem estar imersos em água e o doador deve apresentar documento de identidade para assinatura do termo de doação e consentimento.